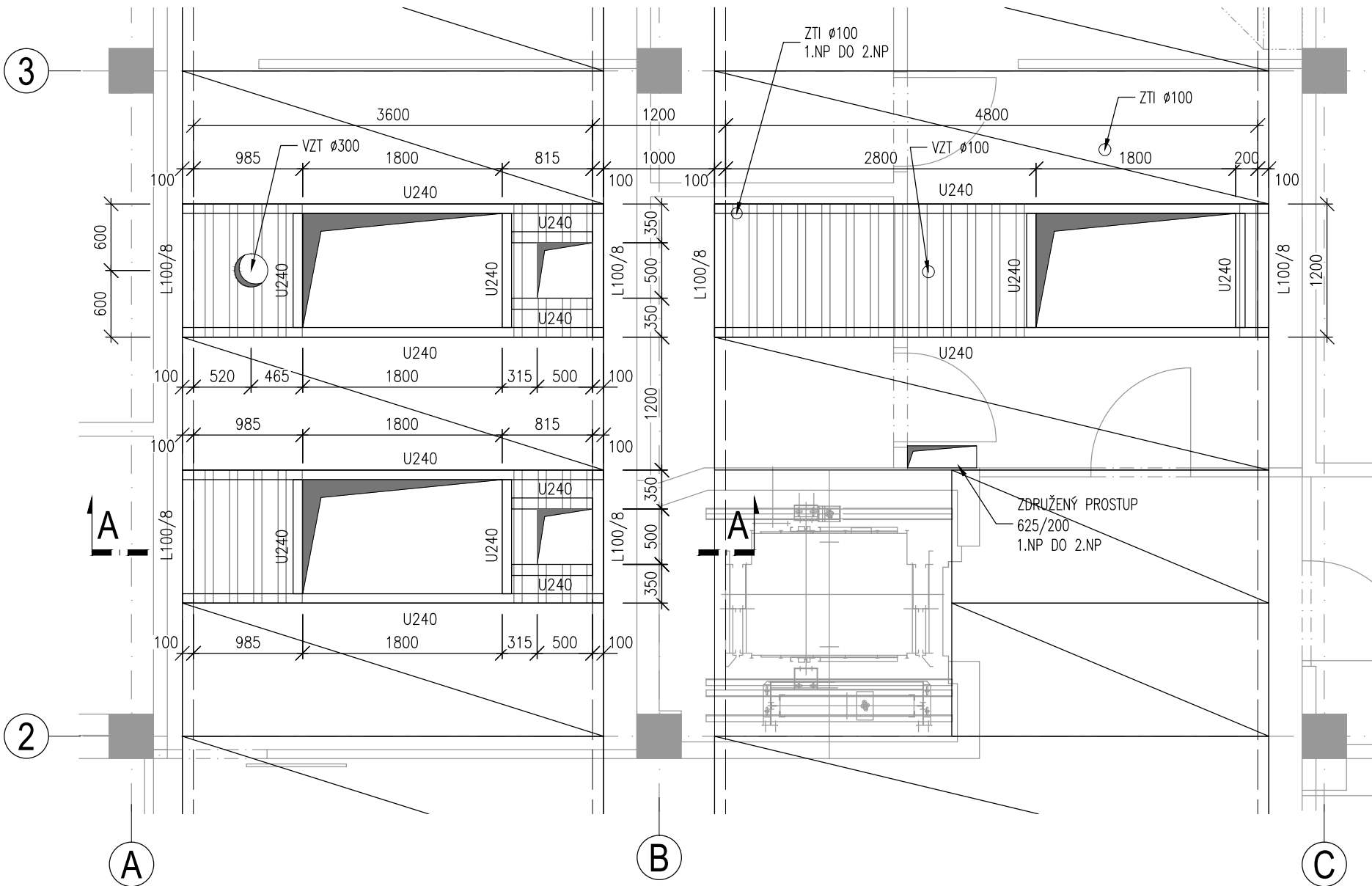


OCELOVÉ RÁMY SVĚTLÍKŮ NAD 2.NP

PŮDORYS 1:50



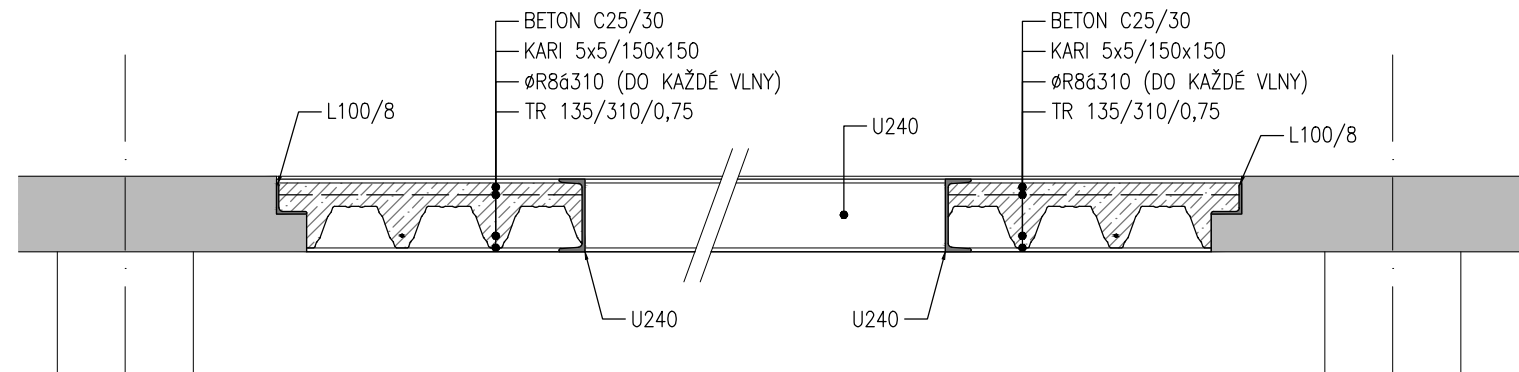
VÝPIS OCELI:

OCELOVÉ PROFILY			
U240	32,40m	33,20kg/m	1075,68kg
L100/8	10,40m	12,18kg/m	126,67kg
CELKEM			1202,35kg
CELKEM + 10% PROŘEZ (STYČNÍKY, SPOJE)			1322,58kg

TRAPÉZ TR135/310/0,75 +15% PŘESAHY	9,91m ²	9,68kg/m ²	95,95kg
KARI SÍŤ KD37 (5x5/150x150) +15% PŘESAHY	9,91m ²	2,11kg/m ²	20,91kg
ØR8 6310 (DO KAŽDÉ VLNY)	32,4m	0,395kg/m	12,80kg

BETON podle ČSN EN 206-1 Změna Z3
BETON C25/30 - XC1
VÝZTUŽ B500B
KRYTÍ VÝZTUŽE podle ČSN EN 1992-1-1
OCEL S235

ŘEZ A-A 1:25



±0,000 = 209,70 m.n.m (1.NP); výšk. systém Bpv

INVESTOR:	ÚMČ Maloměřice a Obřany - Selská 66, 614 00 Brno	POParch <small>POParch s.r.o., Volfova 8, 612 00 Brno IČ 04593103</small>						
MÍSTO:	ÚMČ Maloměřice a Obřany - Selská 66, 614 00 Brno							
STUPEŇ:	DOKUMENTACE PRO PROVEDENÍ STAVBY							
ODDÍL:	D.1.2 - STAVEBNĚ KONSTRUKČNÍ ŘEŠENÍ							
AKCE:								
REKONSTRUKCE ADMINISTRATIVNÍ ČÁSTI RADNICE BRNO - MALOMĚŘICE A OBŘANY, SELSKÁ 66								
ODPOVĚDNÝ PROJEKTANT:	Ing. Aleš Jelínek	HLAVNÍ INŽENÝR PROJEKTU:		Ing. arch. Marika Pajgrtová				
VYPRACOVAL:	Jan Hübner							
OBSAH VÝKRESU:	FORMÁT:	2xA4	ČÍSLO ZAKÁZKY:	1809	Č. VÝKR.		SADA:	
	DATUM:	10/2019	MĚŘÍTKO:	1:50, 1:25	D.1.2-02			
OCELOVÉ RÁMY SVĚTLÍKŮ NAD 2.NP								